

# 平成25年度 1学期末 学校等に対する保護者の評価

平成25年 10月  
深谷市立川本南小学校

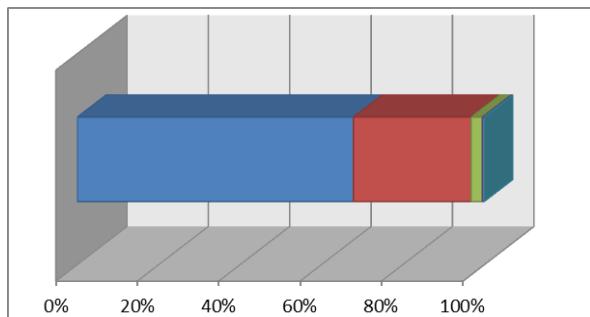
※この調査は、7月に全保護者を対象に、記名式で実施しました。(有効回答221人 100%)

※グラフは回答の割合を表示。

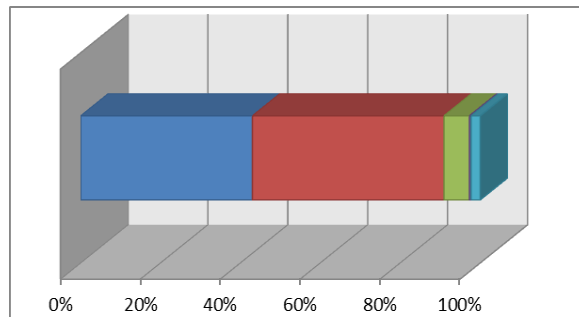
凡例は左から4(あてはまる)、3(ややあてはまる)、2(ややあてはまらない)、1(あてはまらない)の順に表示。

## 1 結果

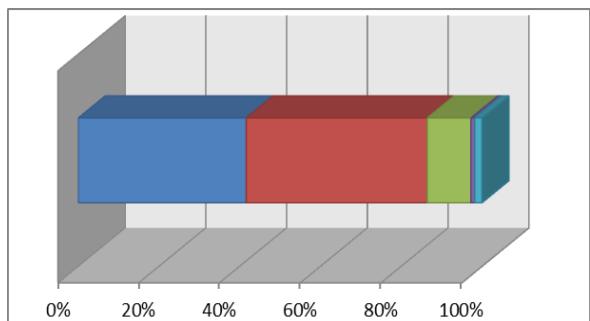
1. 子どもは、「学校に行くのが楽しい。」と言っている。



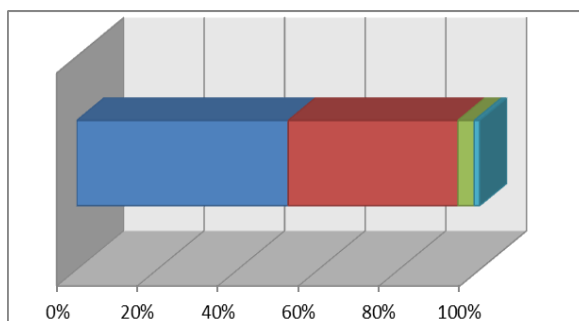
2. 子どもは、「授業が分かりやすい。」と言っている。



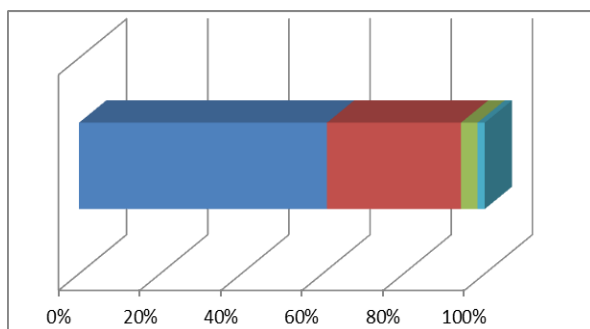
3. 子どもは、「進んで学習に取り組んでいる。」と言っている。



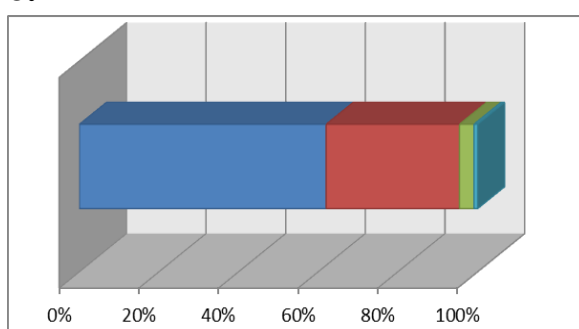
4. 学校は、子どもたち一人ひとりを大切に、よく理解している。



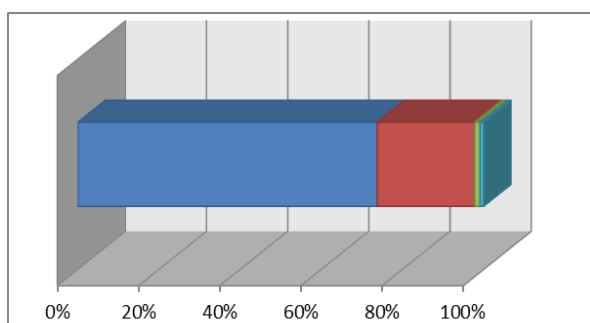
5. 学校は、間違った行動は、厳しく指導している。



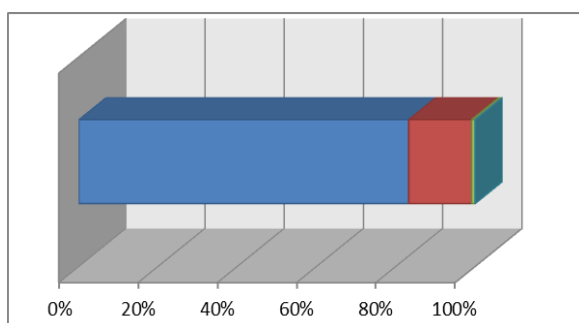
6. 学校は、子どものことについての相談に適切に応じている。



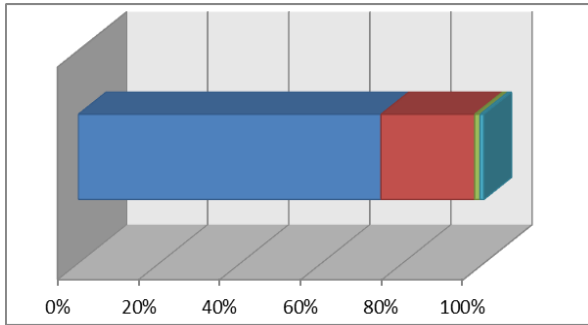
7. 学校は、学校だよりや学年だより、ホームページなどで教育活動をわかりやすく伝えている。



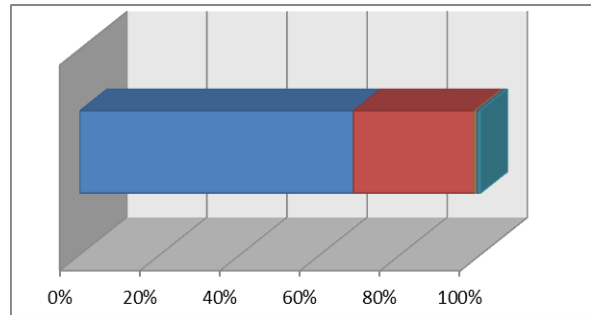
8. 学校は、教育活動を保護者や地域に積極的に公開している。



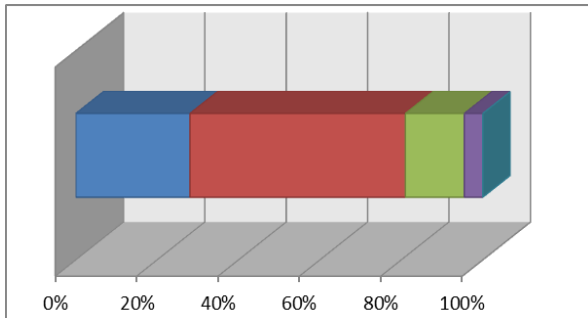
9. 学校は、校舎内外がきれいに清掃され、気持ちのよい環境を整えている。



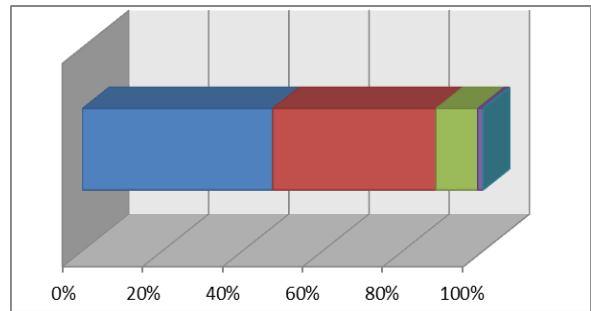
10. 学校は、子どもたちの安全や健康に配慮している。



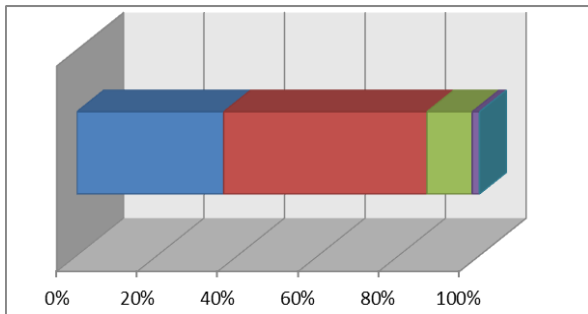
11. 子どもは、家庭学習や読書の習慣が身についている。



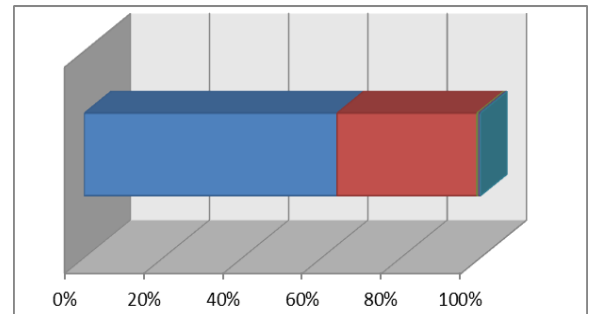
12. 子どもは、「早寝早起き朝ごはん」の習慣が身についている。



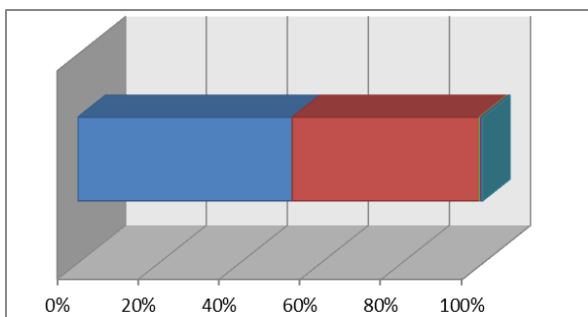
13. 子どもは、「ありがとう」や「ごめんなさい」がはっきり言える。



14. 子どもの間違っただ行動は、厳しく指導している。



15. 家庭では、子どもとのふれ合いに努めている。



## 考察

はじめに

今年度より初めて記名式にてアンケート調査を実施いたしました。その結果、全保護者全員からのご回答をいただくことができましたことに感謝申し上げます。

○7番:学校からの情報提供(73.8%)、8番:教育活動の公開(83.3%)、9番:学校の環境整備状況(74.7%)は、「あてはまる」と回答していただいた家庭が70%をこえ高い評価をいただきました。

○「あてはまる」「ややあてはまる」の合計が90%を超えた項目は、15項目の設問のうち12項目でした。

▲「子供は、家庭学習や読書の習慣が身についている」の設問では、「あてはまる」が28.1%、「ややあてはまる」が52.9%でした。埼玉県の喫緊の課題でもある学力向上において、家庭での学習習慣や読書の習慣は大切な項目です。ポイントアップを図っていきたいと思います。

▲「早寝早起き朝ごはん」の習慣につきましては、「あてはまる」との回答が47.5%ですが、是非ポイントアップをお願いしたいと思います。