

令和4年度 1学期末(第1回) 学校生活等に関する児童の評価

令和4年7月
深谷市立川本南小学校

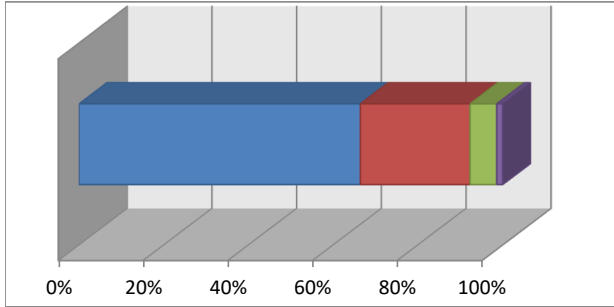
※この調査は、7月に全児童を対象に、記名式で実施しました。(回答146人 96.7%)

※グラフは回答の割合を表示。

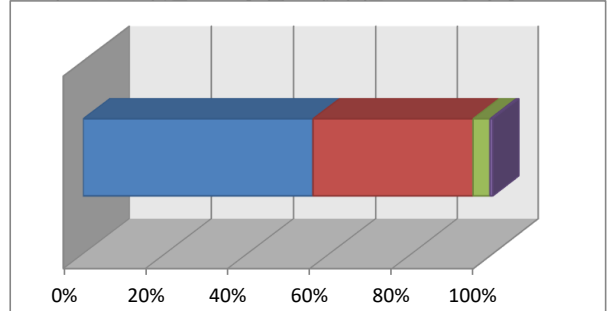
凡例は左から4(あてはまる)、3(ややあてはまる)、2(ややあてはまらない)、1(あてはまらない)の順

1 結果

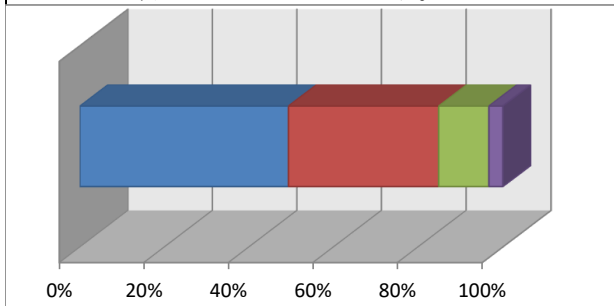
1. わたしは、学校が好きです。



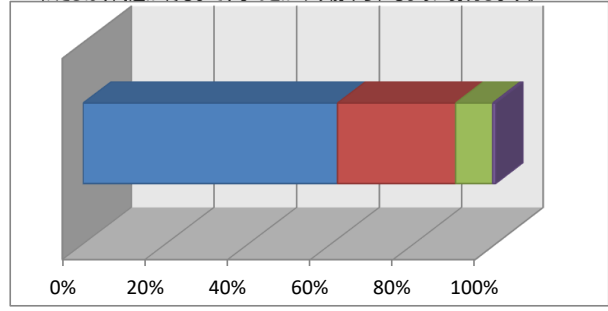
2. わたしは、進んで学習に取り組んでいます。



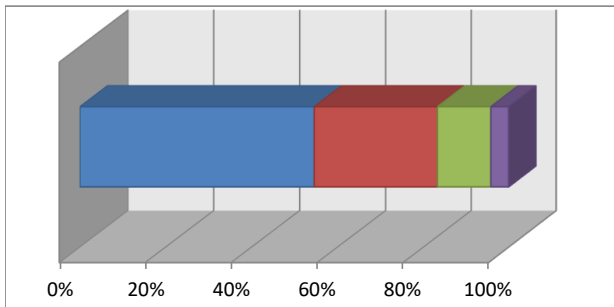
3. わたしは、計画を立てて勉強します。



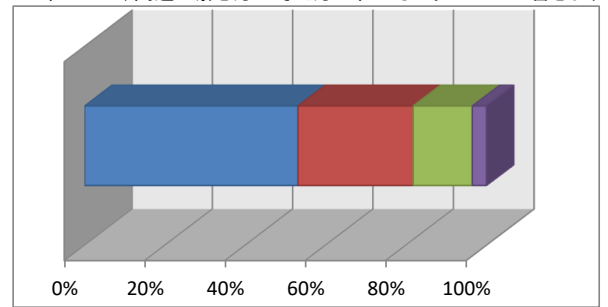
4. わたしは、問題が終るまで、なんとかやり続けられるように努力します。



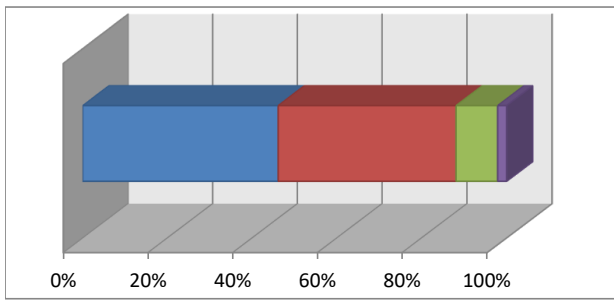
5. わたしは、新しいことを勉強する時、今まで勉強したことと関係があるか考えながら勉強します。



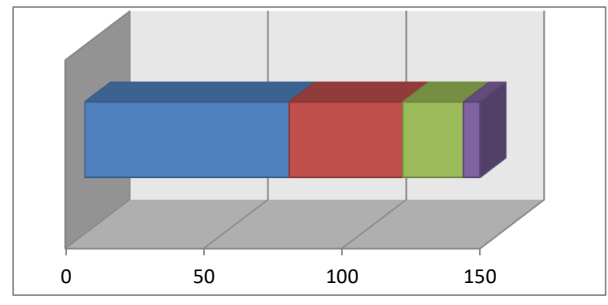
6. わたしは、問題の解き方や考え方がわかるようにノートに書きます。



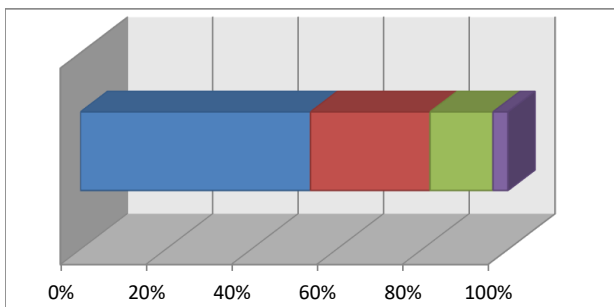
7. わたしは、自分の思っていることや感じていることをきちんと言葉で表します。



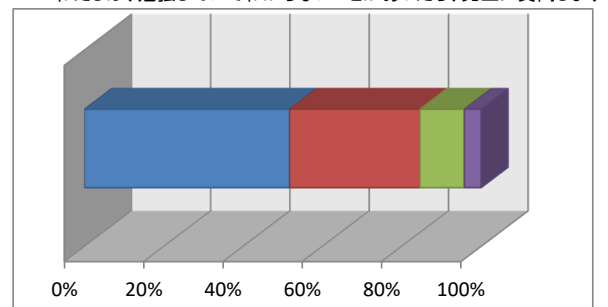
8. わたしは、勉強で大切なところは、くり返し書くなどして覚えます。



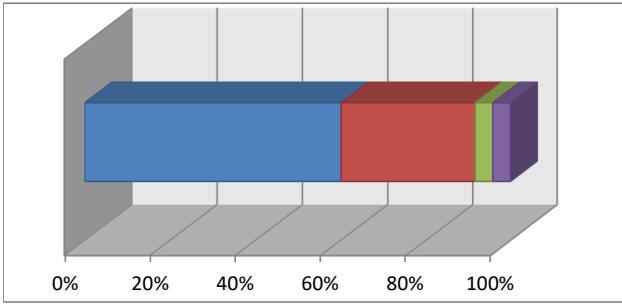
9. わたしは、学習した内容について、わかった点やわからなかった点を見直して、次の学習につなげます。



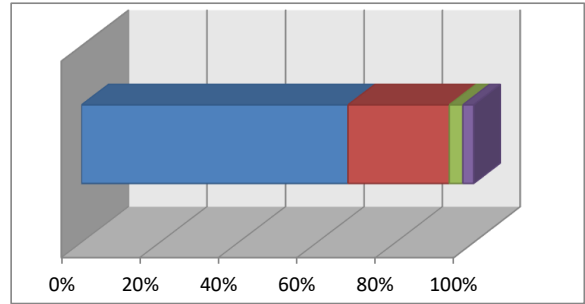
10. わたしは、勉強していてわからないことがあったら、先生に質問します。



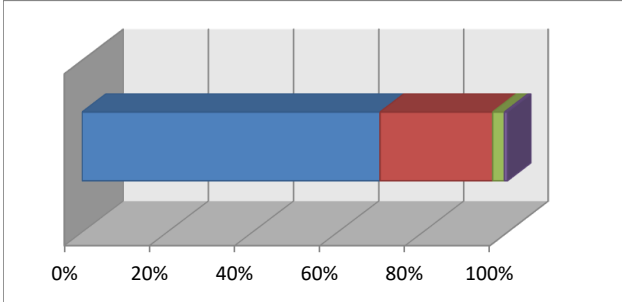
11. わたしには、よい所があります。



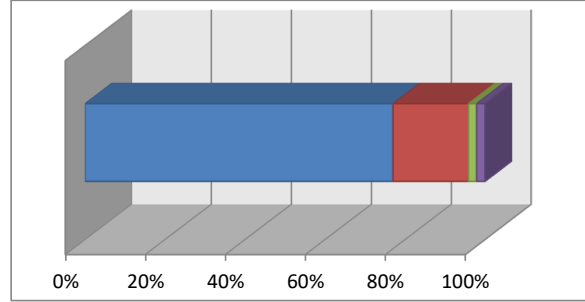
12. わたしは、困っている人を進んで助けます。



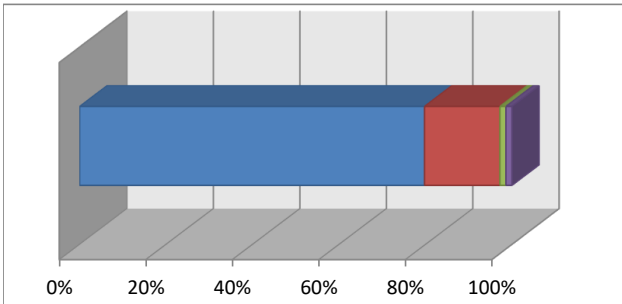
13. わたしは、いろんな活動にみんなと協力して取り組みます。



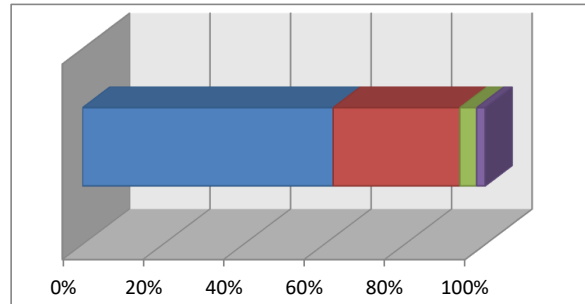
14. わたしは、先生や友達にあいさつがしっかりできます。



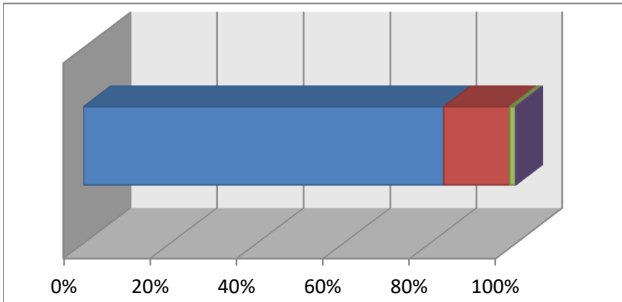
15. わたしは、「ありがとう」としっかり言えます。



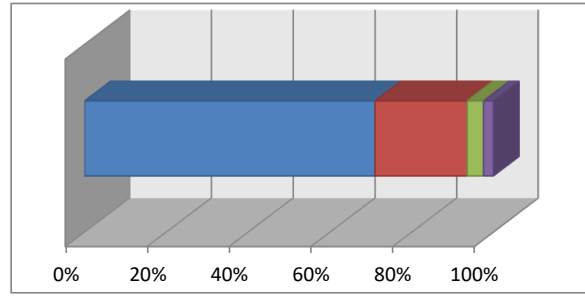
16. わたしは、友達の見解をしっかり聞き、自分の考えを伝えることができます。



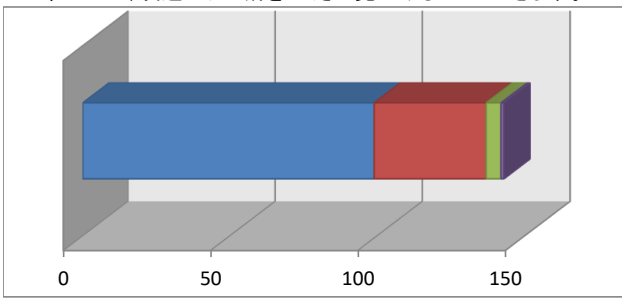
17. わたしは、友達を大切にしています。



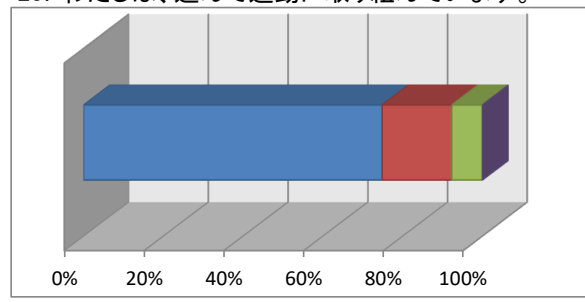
18. わたしは、自分の考えを深めたり、グループで話し合ったりする活動に取り組んでいます。



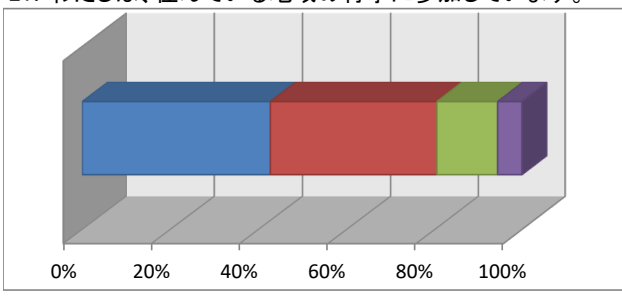
19. わたしは、友達のよい所をたくさん見つけることができます。



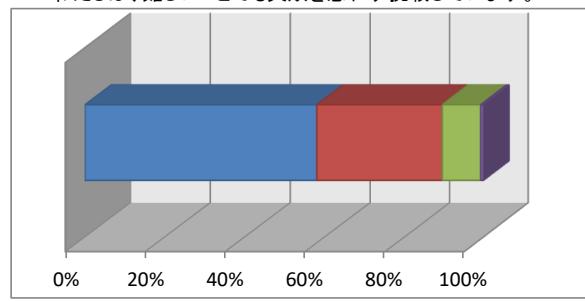
20. わたしは、進んで運動に取り組んでいます。



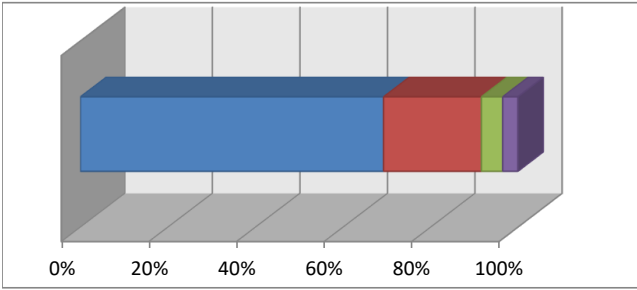
21. わたしは、住んでいる地域の行事に参加しています。



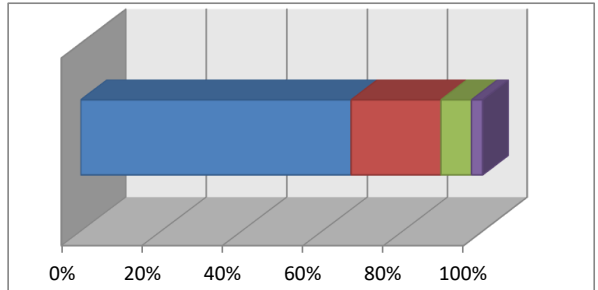
22. わたしは、難しいことでも失敗を恐れず挑戦しています。



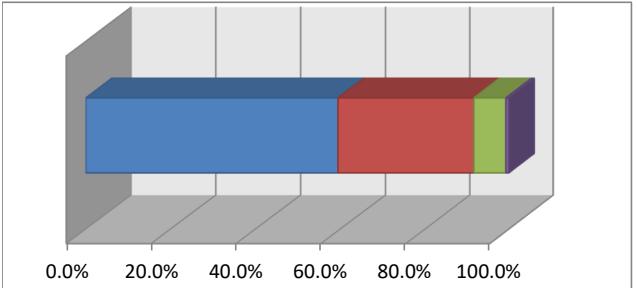
23. わたしは、iPadやスマホなどの使い方を決めています。



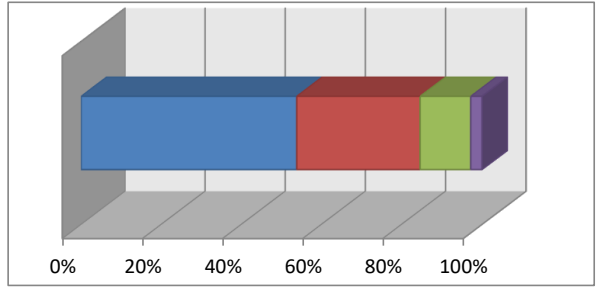
24. わたしは、そうじや当番の仕事を楽しんでしています。



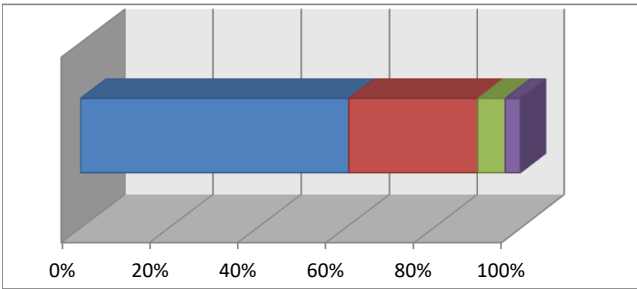
25. わたしは、自分で決めたことは、やり遂げるようにしています。



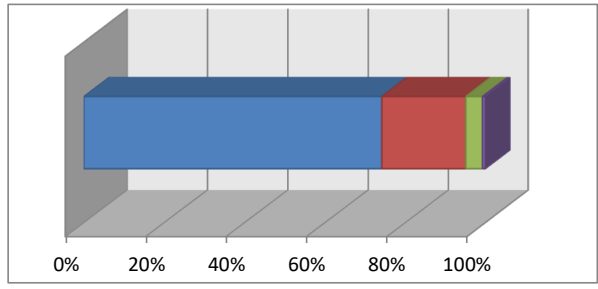
26. わたしは、いつでもくつをそろえることができます。



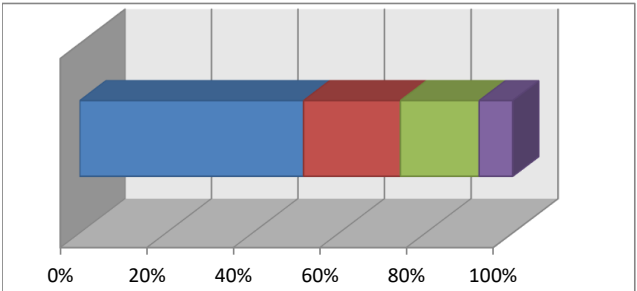
27. わたしは、早寝・早起き・朝ごはんができています。



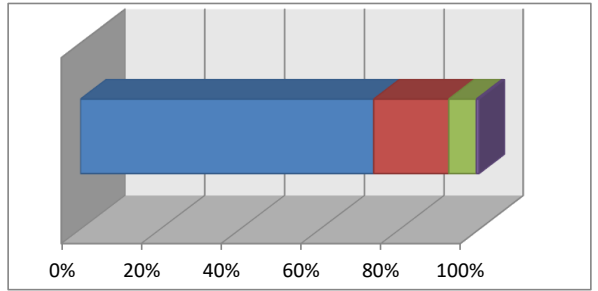
28. わたしは、通学班の集合時刻や登校時刻を守っています。



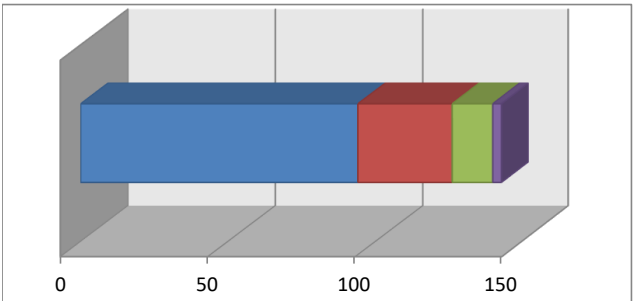
29. わたしは、家では、宿題の他にも自主勉強をしています。



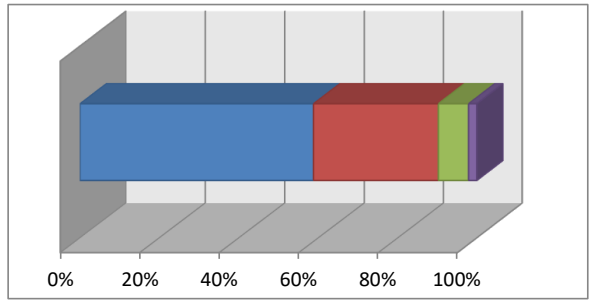
30. わたしは、家の人や地域の人に会ったら、あいさつをしています。



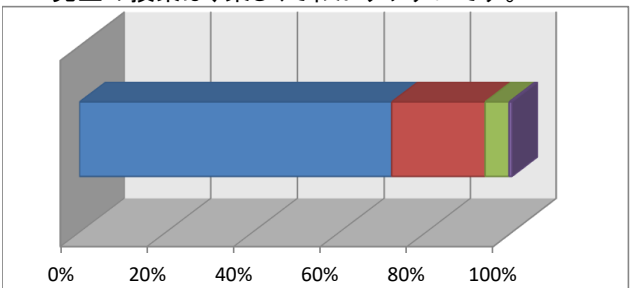
31. わたしは、家の人に、友達や学校のことを話します。



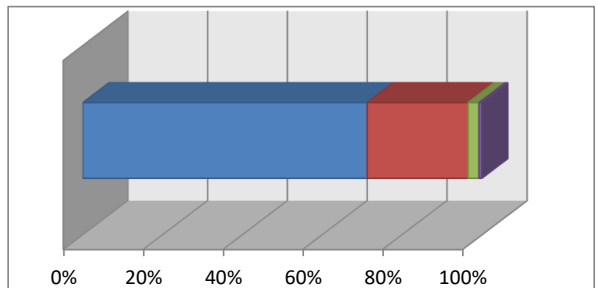
32. わたしは、家では、お手伝いや仕事をしています。



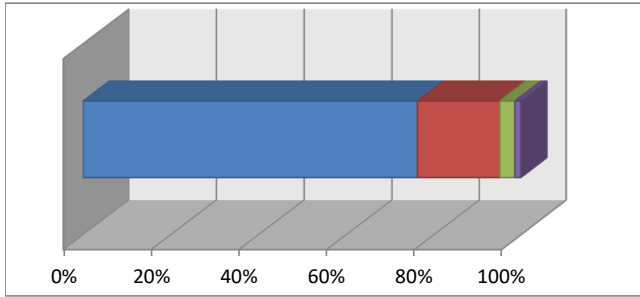
33. 先生の授業は、楽しくてわかりやすいです。



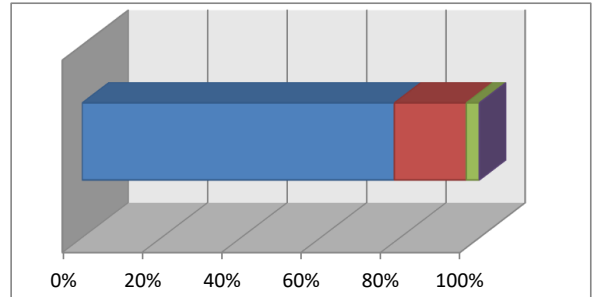
34. 先生は、わたし(自分)が困っている時に相談にのってくれます。



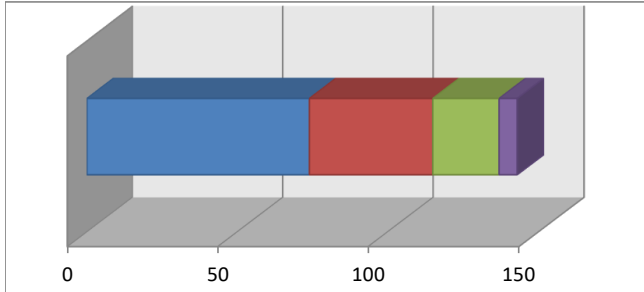
35. 先生は、まちがったことをした時、厳しくしてくれます。



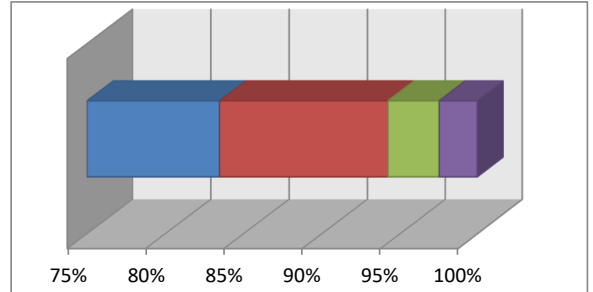
36. 先生は、わたし(自分)のよい所をほめてくれます。(認めてくれます。)



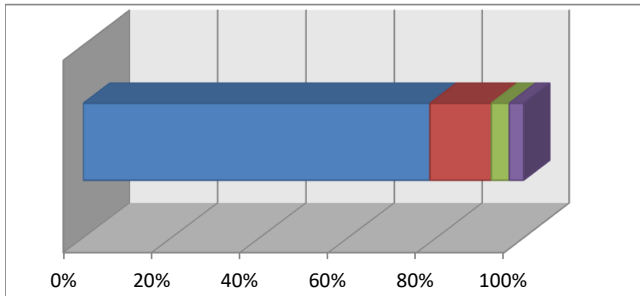
37. 家の人は、わたし(自分)のよい所をほめてくれます。(認めてくれます。)



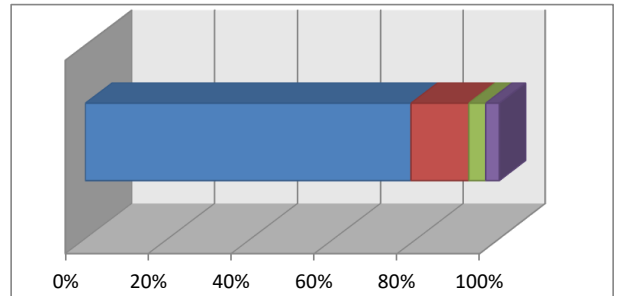
38. 家の人は、わたし(自分)を大切にしてくれています。



39. 家の人は、わたし(自分)が困っている時に相談にのってくれます。



40. 家の人は、まちがったことをした時、厳しくしてくれます。



2 考察

○今年度から児童用アンケートの質問項目を変更しました。前は17項目でしたが、今回は40項目となります。40項目中、28項目で「あてはまる」「ややあてはまる」の肯定的評価が90%を超えていました。平均では、肯定的回答が90.9%でした。

○数値の高い項目は、2番「わたしは、進んで学習に取り組んでいます。」(95.1%)、13番「わたしは、いろいろな活動にみんなと協力して取り組みます。」(96.5%)、14番「わたしは、先生や友達にあいさつがしっかりとできます。」(95.8%)、15番「わたしは、「ありがとう」としっかり言えます。」(97.2%)、17番「わたしは、友達を大切にしています。」(98.6%)、19番「わたしは、友達の良いところをたくさん見つけることができます。」(95.8%)、28番「わたしは、通学班の集合時刻や登校時刻を守っています。」(96.5%)、35番「先生は、まちがったことをした時、厳しくしてくれます。」(95.1%)、36番「先生は、わたしのよい所をほめてくれます。(認めてくれます)」(97.2%)、37番「家の人は、わたしのよい所をほめてくれます。(認めてくれます)」(96.7%)、40番「家の人は、まちがったことをした時、厳しくしてくれます。」(96.7%)です。このことから、学校生活における良好な友達関係を築けていたり、家庭や先生方との深い信頼関係を感じとっていたりすることがわかり、自己肯定感が高いことがわかります。

●学習に関しては、2番「わたしは、進んで学習に取り組んでいます。」(95.1%)で高い数値となっていますが、6番「わたしは、問題の解き方や考え方が分かるようにノートに書きます。」(81.8%)、8番「わたしは、勉強で大切なところは、くり返し書くなどして覚えます。」(80.4%)、9番「わたしは、学習した内容について、わかった点やわからなかった点を見直して、次の学習につなげます。」(81.8%)、29番「わたしは、家では、宿題のほかにも自主勉強をしています。」(74.1%)と低い数値となっています。普段の授業から自分の考えをノートに記述する機会を多く設け、自分の意見や考えを友達に伝え合うことを通して、「主体的・対話的で深い学び」の実現を図り、子供たちの学力を向上させていきます。また、家での自主勉強も「することがあたりまえ」になるように、自主学習への励まし等、ご家庭でのお声掛けをよろしくお願いいたします。

●コロナ禍ということもあり、21番「わたしは、住んでいる地域の行事に参加しています。」(80.4%)と低い数値となっています。本校の特色であるたんぼアートや畠山重忠公などの取組を通して「ふるさとを知り、ふるさとを愛し、ふるさとを創る 児童の育成」を目指していきます。

●「あいさつ」「くつそろえ」についてですが、14番「あいさつ」は95.8%で高い数値となっていますが、26番「くつそろえ」は84.6%となっており、課題があるようです。深谷の子「6つの誓い」にもある項目ですので、100%を目指して、これからも引き続き学校・家庭の連携で改善していけるようにご協力をお願いいたします。