

令和4年度 1学期末 学校等に対する保護者の評価

令和4年 7月
深谷市立川本南小学校

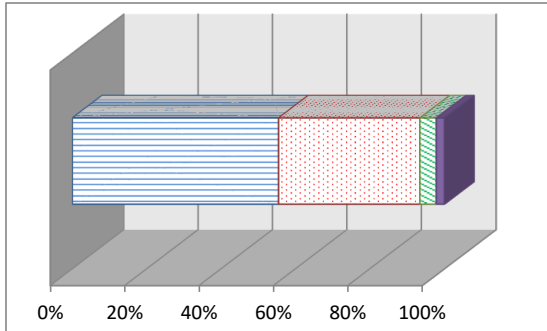
※この調査は、7月に全保護者を対象に、記名式で実施しました。(有効回答137人 90.7%)

※グラフは回答の割合を表示。

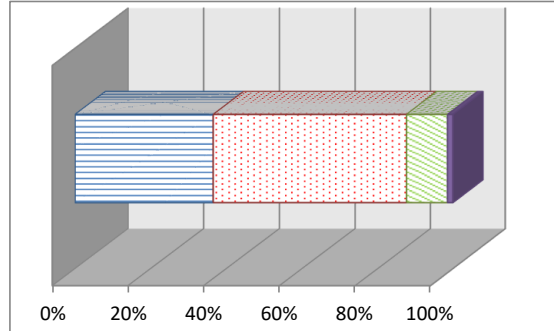
凡例は左から4(あてはまる)、3(ややあてはまる)、2(ややあてはまらない)、1(あてはまらない)の順に表示。

【結果】

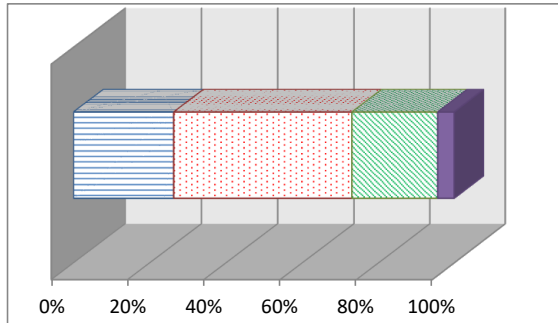
1 子どもは、「学校が好き。」と言っている。



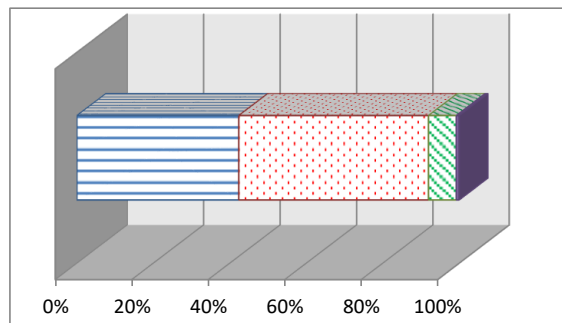
2 子どもは、「授業が分かりやすい。」と言っている。



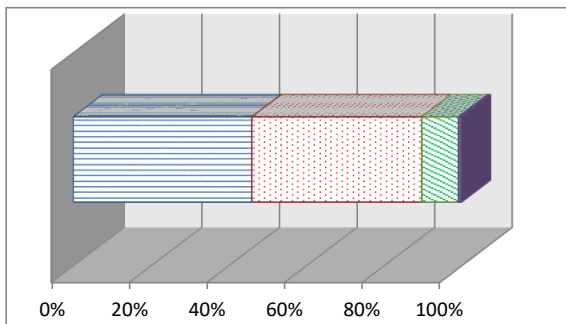
3 子どもは、「進んで学習に取り組んでいる。」と言っている。



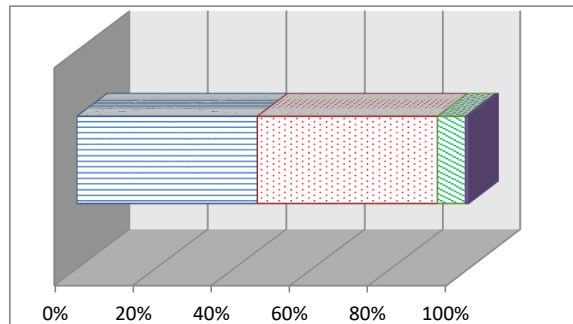
4 学校は、「子どもたち一人ひとりを大切に、よく理解している。」



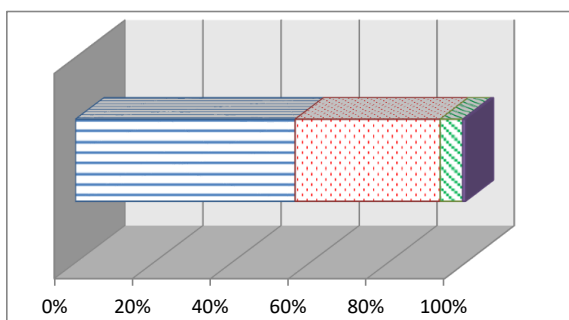
5 学校は、「間違った行動は、厳しく指導している。」



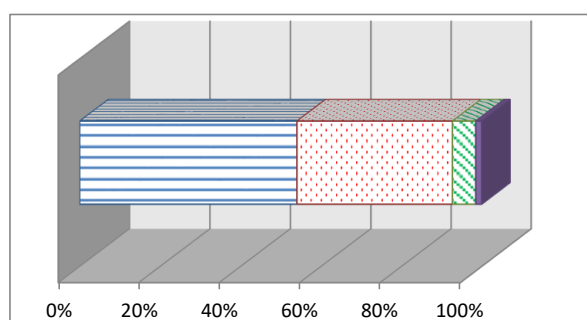
6 学校は、「子どものことについての相談に適切に応じている。」



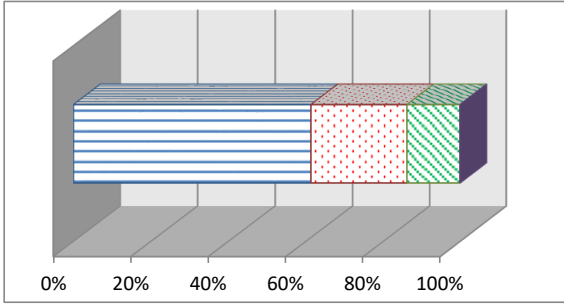
7 学校は、「学校だよりや学年だより、ホームページなどで教育活動をわかりやすく伝えている。」



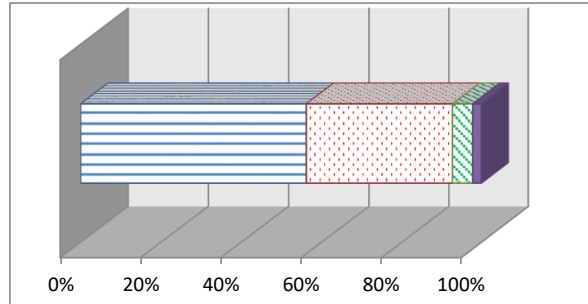
8 学校は、「教育活動を保護者や地域に積極的に公開している。」



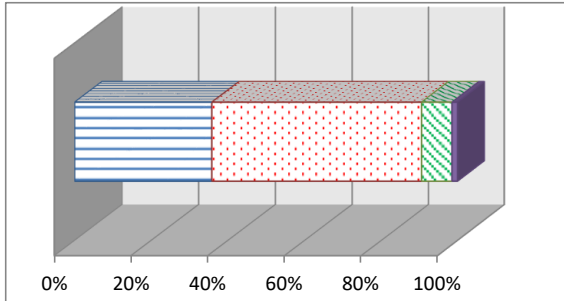
9 学校は、校舎内外がきれいに清掃され、気持ちのよい環境を整えている。



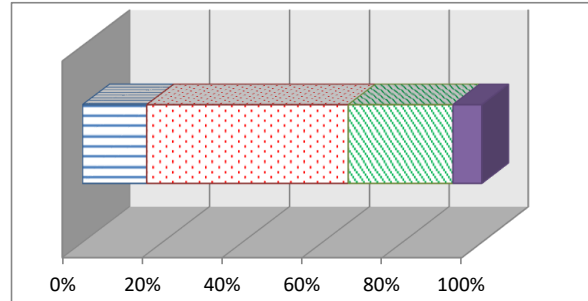
10 学校は、子どもたちの安全や健康に配慮している。



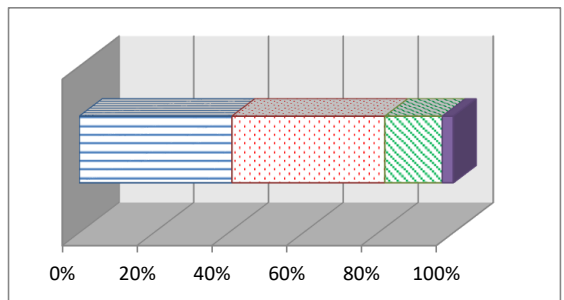
11 学校は、いじめの防止と早期発見・早期対応に努めている。



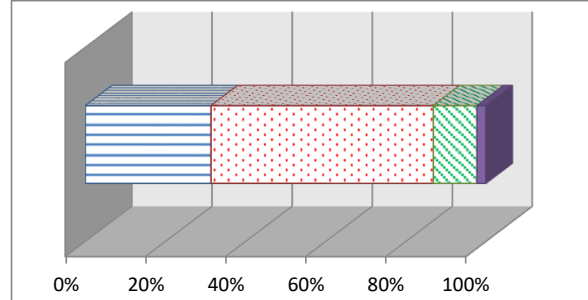
12 子どもは、家庭学習や読書の習慣が身についている。



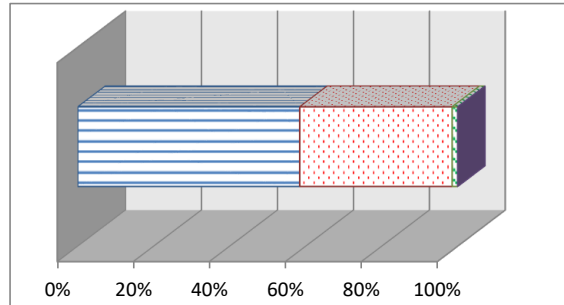
13 子どもは、「早寝早起き朝ごはん」の習慣が身についている。



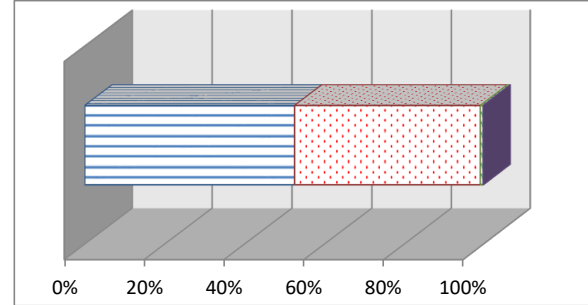
14 子どもは、「ありがとう」や「ごめんなさい」がはっきり言える。



15 子どもの間違っ行動は、厳しく指導している。



16 家庭では、子どもとのふれ合いに努めている。



【考察】

○全体として「よくあてはまる」「ややあてはまる」が90%を超えた項目は、16項目の設問のうち9項目でした。また、90%を超えていない質問項目は、2番「子どもは、「授業が分かりやすい。」と言っている。」(87.6%)、3番「子どもは『進んで学習に取り組んでいる』といっている。」(73.0%)、5番「学校は、間違っ行動は、厳しく指導している。」(89.8%)、9番「学校は、校舎内外がきれいに清掃され、気持ちのよい環境を整えている。」(86.1%)、12番「子どもは、家庭学習や読書の習慣が身についている。」(66.7%)、13番「子どもは、「早寝早起き朝ごはん」の習慣が身についている。」(81.8%)、14番「子どもは、「ありがとう」や「ごめんなさい」がはっきり言える。」(86.9%)でした。

○13番:「子どもは、「早寝早起き朝ごはん」の習慣が身に付いている。」の項目は、昨年度後期の調査結果と比較して、「よくあてはまる」「ややあてはまる」の合計は81.8%(昨年度80.0%)で、1.8%向上しています。健全な成長、学力向上の観点からも大切な生活習慣ですので引き続きご協力をお願いします。

●昨年度後期と比較すると、特に、2番「授業が分かりやすい」では-5.1%、3番「進んで学習に取り組んでいる」が-11.8%と大きく下がっていました。また、12番「家庭学習や読書」については、昨年度より0.6%向上しましたが、まだ低い値となっています。引き続き、「わかる授業」「学ぶ喜びが味わえる授業」を目指し、教材研究をしたり、研修を進めたりしていきます。また、家庭学習の習慣を身に付けることができるように、ご家庭とより一層の連携を図っていきます。