

令和2年度 2学期末(第1回) 学校等に対する保護者の評価

令和3年1月
深谷市立川本南小学校

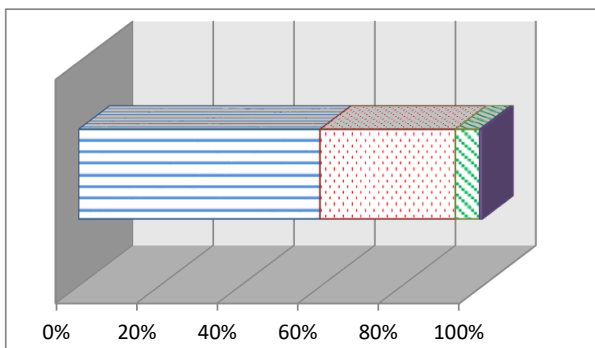
※この調査は、12月に全保護者を対象に、記名式で実施しました。(有効回答160人 96.3%)

※グラフは回答の割合を表示。

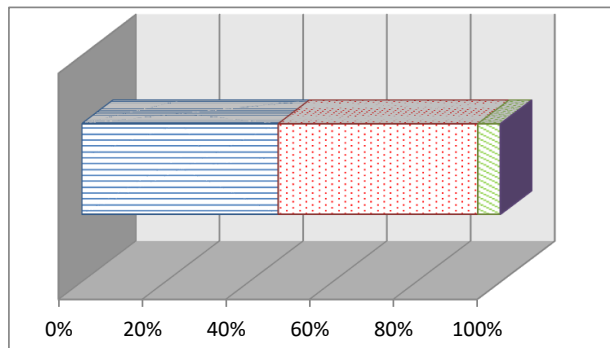
凡例は左から4(あてはまる)、3(ややあてはまる)、2(ややあてはまらない)、1(あてはまらない)の順に表示。

1 結果

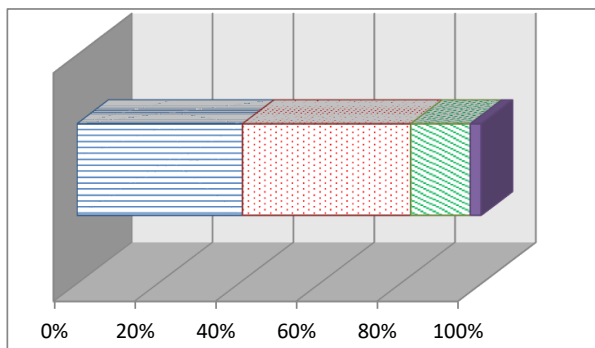
1 子どもは、「学校が好き。」と言っている。



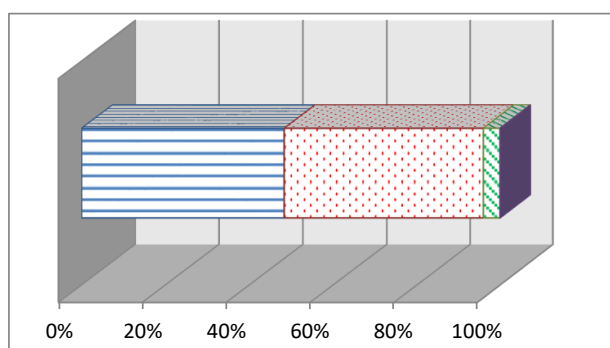
2 子どもは、「授業が分かりやすい。」と言っている。



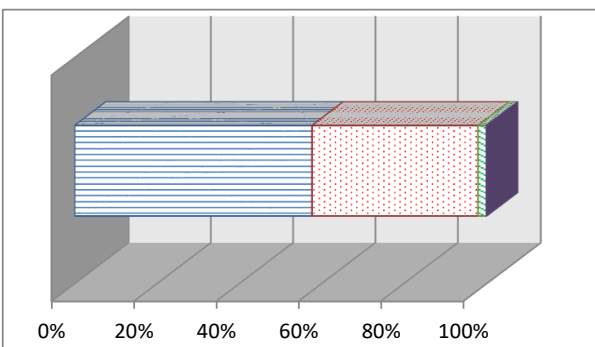
3 子どもは、「進んで学習に取り組んでいる。」と言っている。



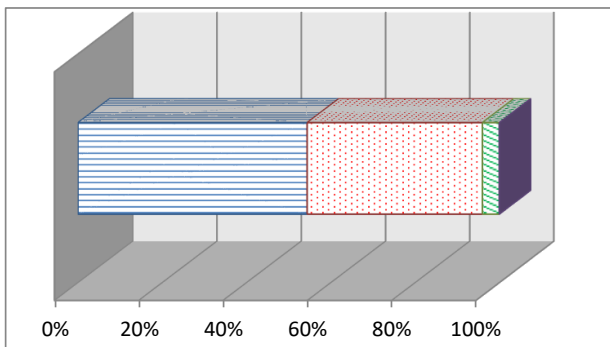
4 学校は、子どもたち一人ひとりを大切に、よく理解している。



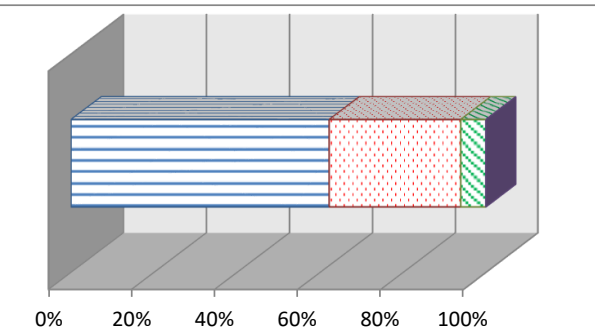
5 学校は、間違った行動は、厳しく指導している。



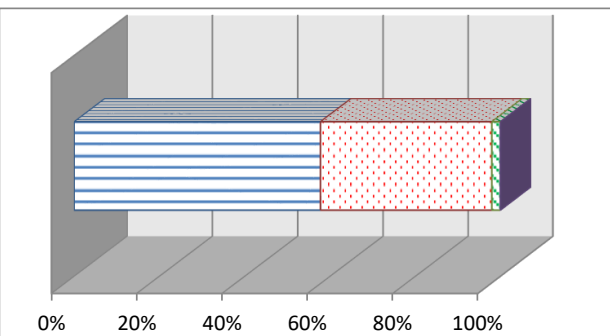
6 学校は、子どものことについての相談に適切に応じている。



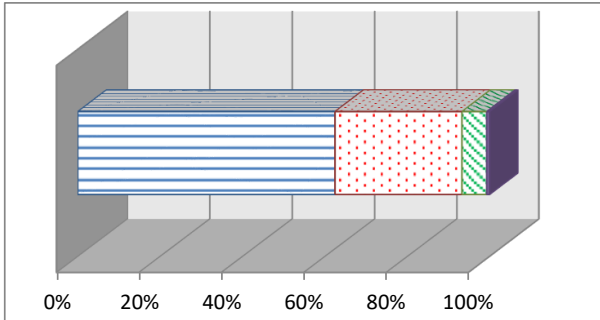
7 学校は、学校だよりや学年だより、ホームページなどで教育活動をわかりやすく伝えている。



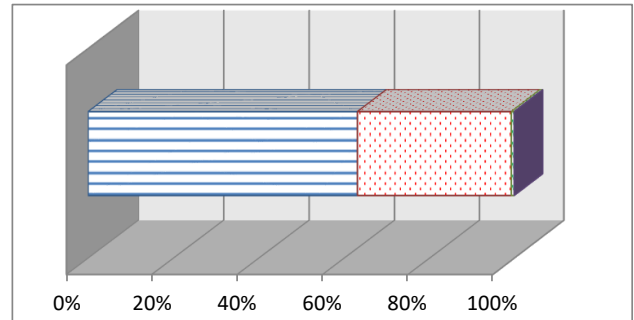
8 学校は、教育活動を保護者や地域に積極的に公開している。



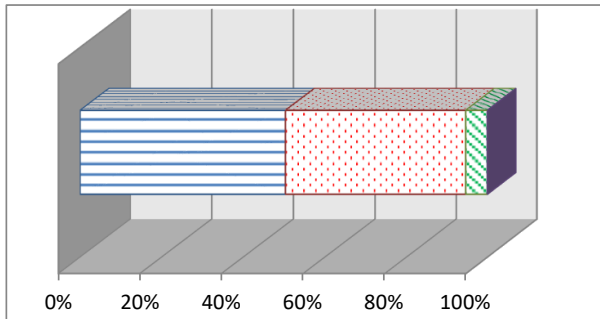
9 学校は、校舎内外がきれいに清掃され、気持ちのよい環境を整えている。



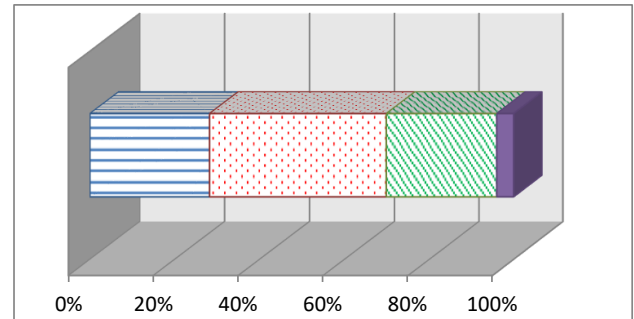
10 学校は、子どもたちの安全や健康に配慮している。



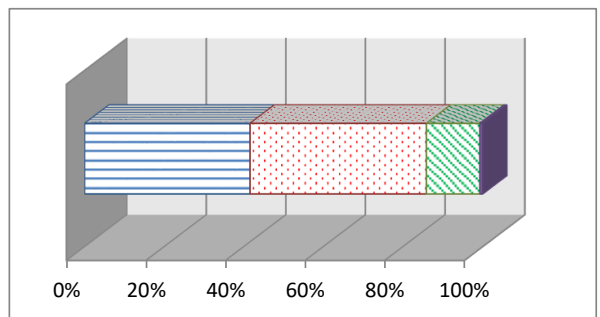
11 学校は、いじめの防止と早期発見・早期対応に努めている。



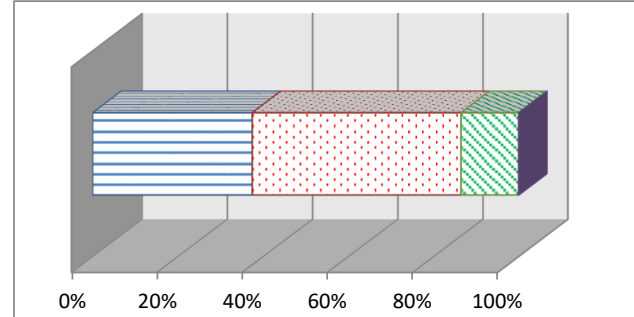
12 子どもは、家庭学習や読書の習慣が身についている。



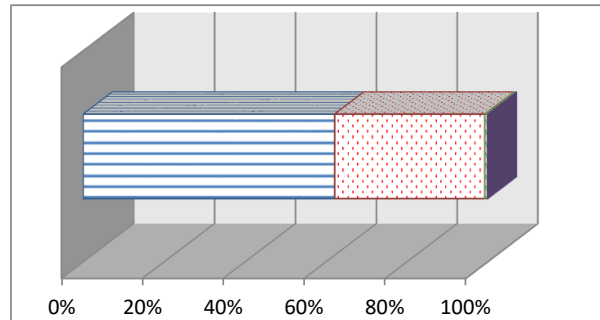
13 子どもは、「早寝早起き朝ごはん」の習慣が身についている。



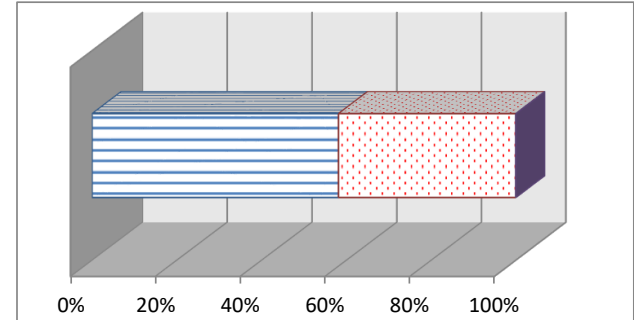
14 子どもは、「ありがとう」や「ごめんなさい」がはっきり言える。



15 子どもの間違った行動は、厳しく指導している。



16 家庭では、子どもとのふれ合いに努めている。



【考 察】

H25年度より記名式にてアンケート調査を実施しています。96%を超えるご回答をいただきましたことに感謝申し上げます。

○全体として「よくあてはまる」「ややあてはまる」の合計の平均が92.6%あり90%を超えた項目は、16項目の設問のうち12項目でした。これは、昨年度、同時期比と同じです。90%を超えないものは3番(「子どもは『進んで学習に取り組んでいる』と知っている。』82.5%)12番(「子どもは、家庭学習や読書の習慣が身に付いている」69.8%)13番(「子どもは『早寝早起き朝ごはん』の習慣が身についている。』85.9%)14番(「子どもは、『ありがとう』や『ごめんなさい』がはっきり言える」86.4%)でした。これら4項目はさらに「わかる授業」「学ぶ喜びが味わえる授業」を目指し日々研修を進めていくと同時に、ご家庭とより一層の連携を図っていくようにしたいと考えています。

●2番:「子どもは『授業が分かりやすい。』と知っている。」の項目で、前年度同時期比0.6%、3番「子どもは『進んで学習に取り組んでいる』と知っている。」の項目で前年度同時期比で2.6%減少しています。大変残念に思います。さらに、どの子にも、「分かりやすい」授業の工夫をしてまいります。

●13番:「子どもは、「早寝早起き朝ごはん」の習慣が身に付いている。」の項目は、前年度同時期比2.9%減少しています。健やかな成長、学力向上の観点からも大切な生活習慣ですので、引き続き保護者の皆様のご協力をお願いいたします。

●12番:「子どもは、家庭学習や読書の習慣が身に付いている。」の項目は、前年度同時期比と2.6%減少となっています。約30%の児童が、学習習慣が身に付いていないようです。家庭学習の見届けとともに、家庭学習のやり方を学校と家庭で協力し、改めて確認していくことが大切です。