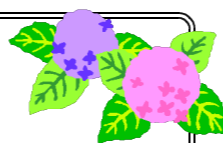


はじめの いっぽ

深谷市立川本南小学校
第1学年 学年だより
2012. 5. 31 6月号



がんばっています



早いもので、入学して2ヶ月が経とうとしています。係や、当番の仕事も責任をもってできるようになってきています。生活面でも、学習面でもやる気がいっぱいの子供たちです。ぐんぐん伸びています。

6月は、雨の多い時期です。気温も変わりやすく、体調も崩しやすい時期でもあります。雨の日の交通安全とともに、ご家庭での健康管理もよろしくお願いいたします。

6月の行事予定



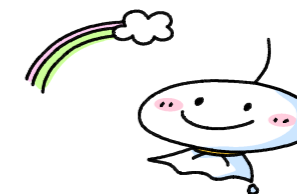
| 月 | 火 | 水 | 木 | 金 | 土 |
|--------------|-----------------|-----------------------|--------------|----------------|------------------------------|
| | | | | 1 | 2 |
| | | | | アルミ缶回収 業間運動 | フリー参観・ 縦割り玉入れ 11:30 下校 |
| 4 | 5 | 6 | 7 | 8 | 9 |
| 登校指導 全校朝会 | 登校指導 業間マラソン | 登校指導 親子給食 歯科学習会 | 登校指導 お話し会 | 業間運動 | |
| 11 | 12 | 13 | 14 | 15 | 16 |
| プール開き | 業間マラソン フッ素洗口 | | 読書 | 業間運動 | |
| 18 | 19 | 20 | 21 | 22 | 23 |
| 児童集会 | 業間マラソン フッ素洗口 | | 短学活 | 業間運動 | PTA資源回収 |
| 25 | 26 | 27 | 28 | 29 | 30 |
| 美化集会 一斉下校 | 業間マラソン フッ素洗口 | 教育相談日 集金日 | 短学活 | 縦割り遊び | 土曜授業 11:30 下校 |

農林公園にいったよ

5月18日（金）に、さわやかな風が吹く中、2年生と農林公園に行ってきました。2年生の手作りのそりやフリスビーなどを使って学校ではできない遊びもできました。また芝生の広場でサッカーボールを思い切り蹴って汗びっしょりになり、きまりを守って楽しい時間を過ごすことができました。当日の準備等ありがとうございました。



お知らせとお願い



- 硬筆の練習が始まりました。1年生は、**文字を正しく、こく、大きく書くこと**が目標です。宿題にも出しますので、頑張るようにお声掛けください。また、硬筆用紙は広い方が上です。用紙の上下を間違えないように書かせてください。
- 2日の学校公開ではお世話になります。子どもたちが頑張っている姿を見てあげてください。玉入れ大会の応援もよろしくお願いいたします。
- 6月6日の図工では、「うきうきボックス」を作ります。図工の教科書16ページを見て材料を準備してください。お子さんとどんなものを作りたいか相談しながら材料を準備してください。
- 6月4日はむし歯予防デーです。歯を大切にするために、むし歯予防の絵を描きました。家庭では、歯磨きカレンダーに取り組んでいただきます。根気よく記録していただき、7月2日に提出をお願いします。また、近日中に歯磨き指導を行う予定です。
- 水泳時間に合わせた時間割表を配ります。この時間割は、6月11日から7月の期間限定の使用です。
- 国語プリントや算数プリントを宿題として出しています。どちらも間違いがないか、乱暴に書いていないか、書き順はよいかの確認をお願いします。また、算数プリントは、その場で間違いを直させ全問正解にさせてください。そして、ご家庭で丸付けをして、自信を持たせて提出をお願いします。
- ひらがなを全部習い終わったので、連絡帳を書きます。毎日見て、書いてありましたら押印をお願いします。
- 音読の宿題が始まりました。1年生のめあては、①大きな声で②まちがえずに③点や丸に気をつけて読むです。何回も練習するうちに暗記してしまうこともありますが、文字をきちんと読むよう指で文字を追って練習をしましょう。

プールについて

プール開き: 6月11日（月）に、プール開きの儀式を行います。その後、水温、気温などの条件が合えばプールに入ります。

<1年生のめあて>

- ☆水の中で、歩いたり、走ったりできる。
- ☆水に顔をつけ、水中で目を開けることができる。
- ☆口や鼻から、息を吐いたり、水に浮いたりすることができる。



<持ち物とお願い>

- ☆プールカードに体温の記入と承認印を押してください。
- ☆水泳帽の忘れ、記入もれ、承認印がない場合はプールに入れません。
- ☆見学をするときは、プールカードに理由を記入し、提出してください。
- ☆手足の爪は、切ってください。
- ☆持ち物は、水着・水泳ぼうし・バスタオル・プールカードです。
- ☆持ち物には、記名をお願いします。
- ☆男の子の水泳パンツは、ひもで調節するようになっていますが、水に濡れるとほどきにくく、容易に脱げません。そこで、**ゴムに入れ替えて**おいてくださると、着脱がスムーズになります。
- ☆水着を着る練習をするので、7日（木）に水着を持たせてください。
- ☆朝雨が降っていても、入る場合がありますので、水着等の準備をしてください。

